

Unterlage 8 - Fotodokumentation

1 Vorhabenstandort

Das Projektgebiet befindet sich im Freistaat Thüringen im Ortsteil Hesserode der Stadt Nordhausen. Der Bearbeitungsabschnitt der Helme befindet sich bei Gewässer-km 60+420.

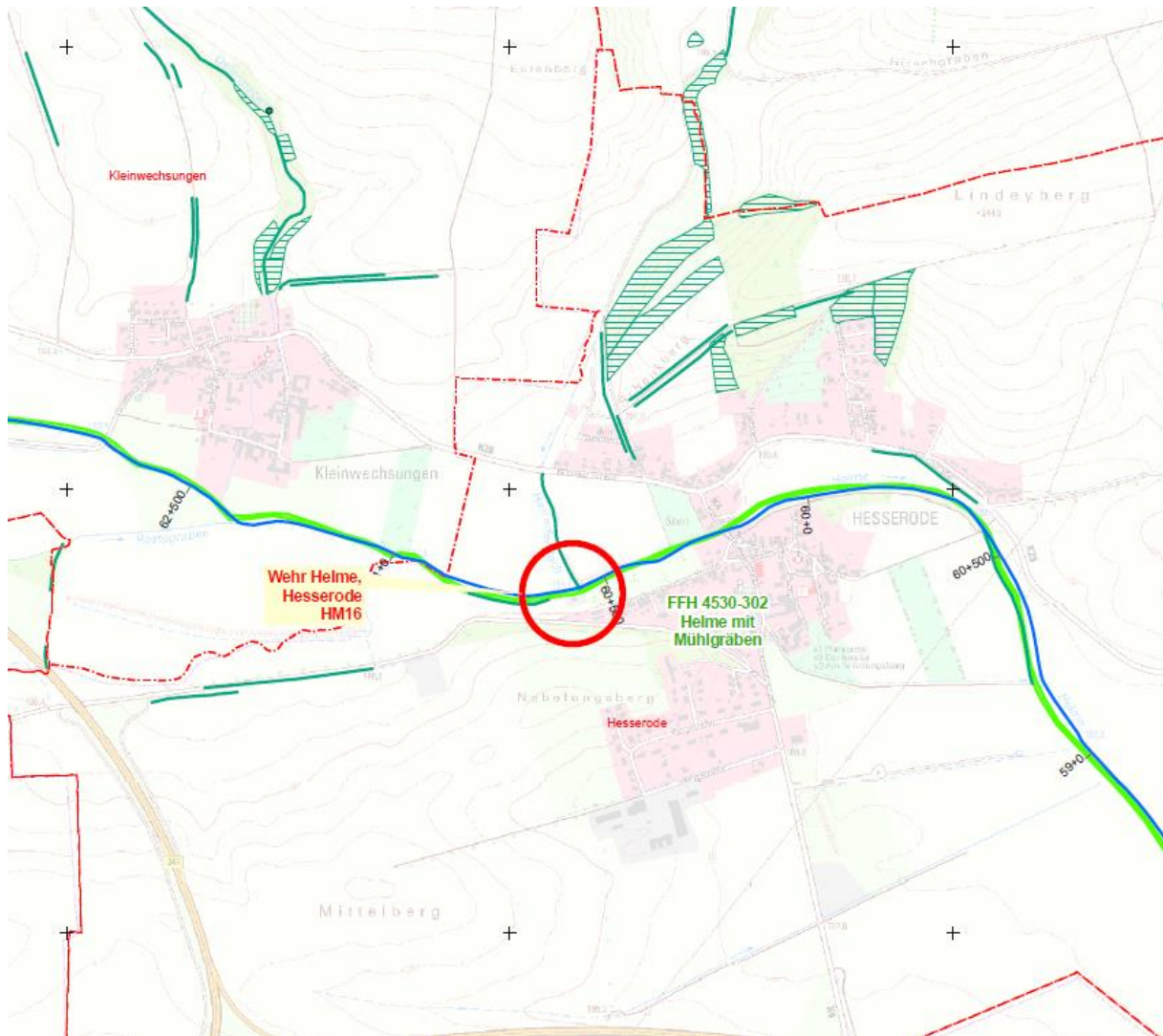


Abbildung 1: Übersicht Bearbeitungsgebiet

2 Dokumentation der Gewässerabschnitte

Die Bilder stellen den Bereich der Helme am Sohlabsturz Hesserode HM 16 bei km 60+420 dar.

Station 60+420, Abb.1+2:



Blick auf das Wehr vom Oberwasser rechts



Blick auf Wehr von rechtss

Station 60+420, Abb.3+4:



Blick in Richtung Oberwasser vom Wehr aus



Blick in Richtung Unterwasser vom Wehr aus